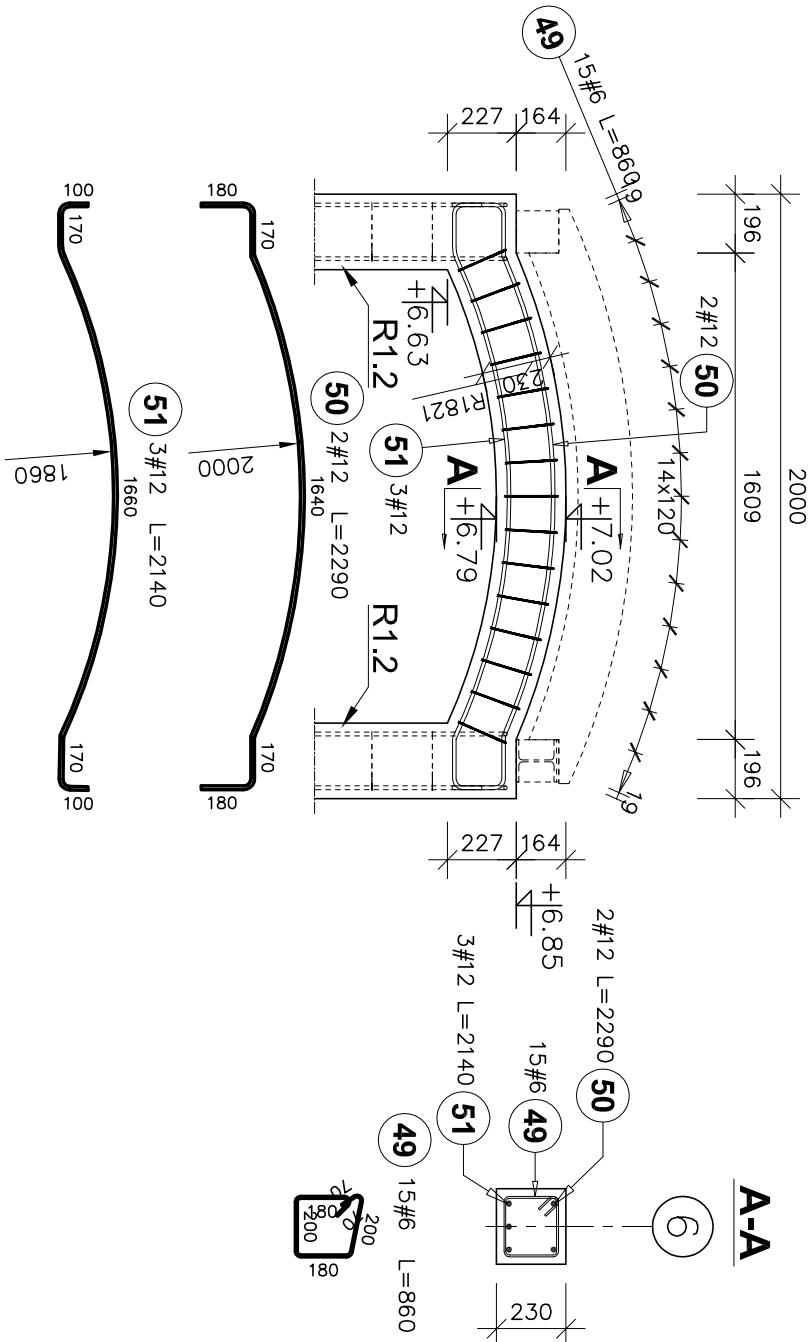


Nadproże N1.1 (lukarny)  
(25x23cm)

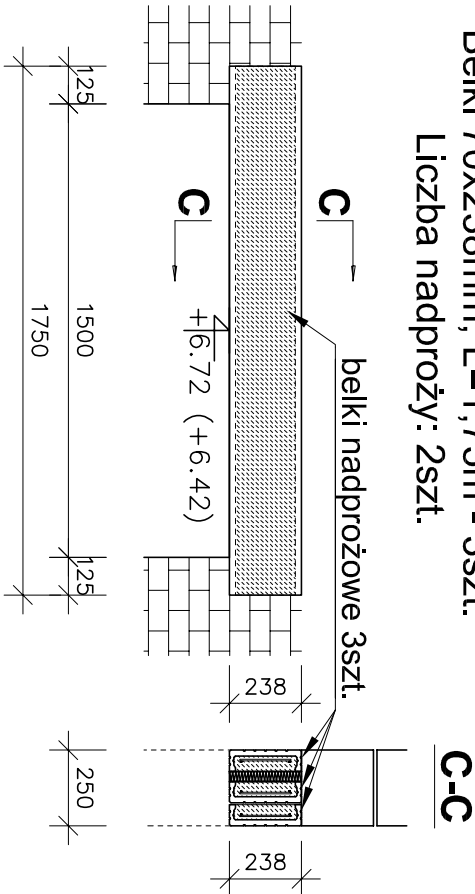
Liczba elementów: 6



Nadproża prefabrykowane ceramiczno żelbetowe

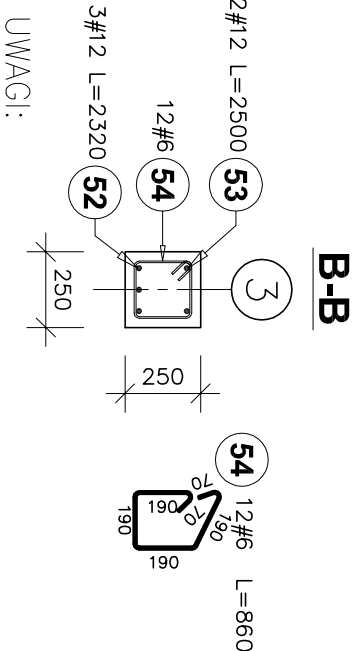
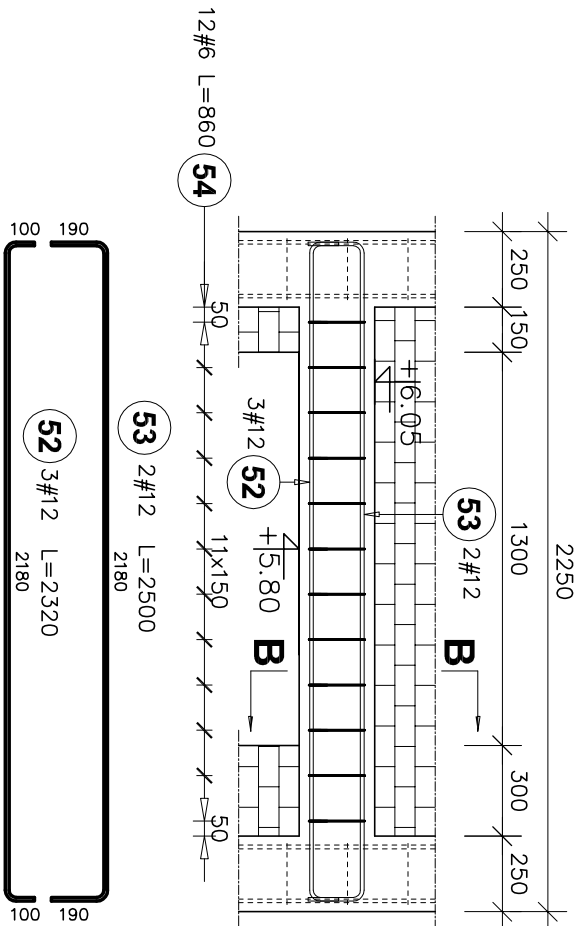
Belki 70x238mm, L=1,75m - 3szt.

Liczba nadproży: 2szt.



Nadproże N1.2  
(25x25cm)

Liczba elementów: 1



UWAGI:

– ELEMENTY ŻELBETOWE WYLEWANE Z BETONU:

\*powyżej poziomu terenu: C25/30

– Stal zbrojeniowa klasy AIIIIN (B500SP)

– Zakłady dla prętów: #10–65cm, #12–75cm, #16–85cm

– Otułina: 30mm

– Należy zachować ciągłość zbrojenia

łączonych elementów. Zbrojenie podłużne ław należy wprowadzić w dochodzący element na długość równą minimum długości zakładu dla danej średnicy pręta.

– Rysunek rozpatrywać łącznie z opisem technicznym branży konstrukcyjnej oraz projektami technicznymi pozostałych branż.

– Rysunek rozpatrywać łącznie z rysunkami elementów dochodzących.

– wymiary podano w mm.

– klasa ekspozycji XC1

POZIOM POSADZKI PARTERU: ±0,00=277,25m n.p.m.							
Poz. #	Stal	Długość (mm)	Liczba			Długość łączna (m)	
			w elementach	elementów	ogółem	A – IIIIN # 6	# 12
A – IIIIN							
49	6	860	15	6	90	77,40	
50	12	2290	2	6	12		27,48
51	12	2140	3	6	18		38,52
52	12	2320	3	1	3		6,96
53	12	2500	2	1	2		5,00
54	6	860	12	1	12	10,32	
Długość wg średnic (m)			87,72 77,96				
Masa 1 m pręta (kg/m)			0,22 0,89				
Masa łączna wg średnic (kg)			19,47 69,23				
Masa łączna wg gatunku stali (kg)			88,70				
Ogółem (kg)			88,70				

PROJEKT WYKONAWCZY				
Jednostka projektowa:	Biuro Usług Projektowych i Inwestycyjnych "DOMINEX" Okazim Wozniak ul. Lewickowskiego 25/509, 38-400 Krośno tel. 13 436 99 12			
Nazwa obiektu budowlanego:	"Przebudowa wraz ze zmianą sposobu użytkowania istniejącego zabudowanego budynku Pałacu Karłowich na budynek użyteczności publicznej - muzeum i bibliotekę multimedialną (muzealną) oraz rozbudowa o pomieszczenia przeznaczane na Muzeum Rzemiosła w Krośnie - "Pracowni Nauki, Kultury i Sztuki w Krośnie" - a także o pomieszczenia przeznaczane na przestrzeń dla rozwoju aktywności społecznej mieszkańców, na terenie nr ewid. 3421/12, położonej w Krośnie przy ul. Grodzkiej 41, obręb Śródmieście."			
Inwestor:	Muzeum Rzemiosła w Krośnie, ul. Piłsudskiego 19, 38-400 Krośno; Gmina Miasto Krośno, ul. Lwowska 28a, 38-400 Krośno			Rok 2025
Adres obiektu budowlanego:	38-400 Krośno, ul. Grodzka 41, 3421/12 OBRĘB EWIDENCYJNY: ŚRODMIEŚCIE JEDNOSTKA EWIDENCYJNA: KROŚNO			SKALA
Temat rysunku:	ZBROJENIE NADPROŻY N1.1-N1.2, NADPROŻA PREFABRYKOWANE			1 : 25
Element PW	branża konstrukcyjna			NR RYS.
Projektant :	mgr inż. OKAZIM WOZNIAK specjalność: konstrukcja, mgr inż. OKAZIM WOZNIAK			29.05.2025
Sprawdzający :	mgr inż. Paweł Parzyk specjalność: konstrukcja, mgr inż. OKAZIM WOZNIAK			29.05.2025

5.10K